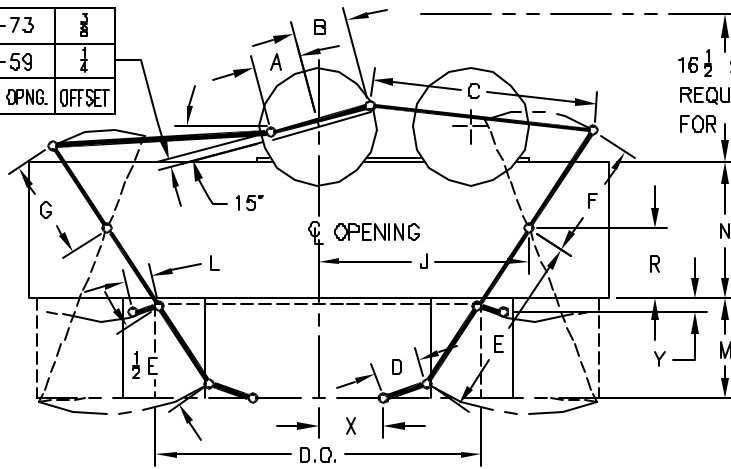


60-73	$\frac{3}{8}$
32-59	$\frac{1}{2}$
DOOR OPNG.	OFFSET



B5-73	19
50-64	17
30-49	15
DOOR OPNG.	N

73	8 1/2	10 3/4	38 1/16	8	35	19 1/2	15 1/2	9 1/2	7 3/8	23	9 3/8	8 1/16	37 3/8
72	8 3/8	10 5/8	38 3/16	8	35	19 1/2	15 1/2	9	7 3/8	23	9 3/8	8 1/16	37 3/8
71	8 1/4	10 1/2	38 5/16	8	35	19 1/2	15 1/2	8 1/2	7 3/8	23	9 3/8	8 1/16	37 3/8
70	8 1/8	10 3/8	38 7/16	8	35	19 1/2	15 1/2	8	7 3/8	23	9 3/8	8 1/16	37 3/8
69	7 1/2	9 5/8	35 9/16	7	35	18 1/2	14 1/2	9	7 3/8	23	9 3/8	8 11/16	35
68	7 3/8	9 1/2	35 11/16	7	35	18 1/2	14 1/2	8 1/2	7 3/8	23	9 3/8	8 11/16	35
67	7 1/4	9 3/8	35 13/16	7	35	18 1/2	14 1/2	8	7 3/8	23	9 3/8	8 11/16	35
66	7 1/8	9 1/4	35 15/16	7	35	18 1/2	14 1/2	7 1/2	7 3/8	23	9 3/8	8 11/16	35
65	7	9 1/8	36 1/16	7	35	18 1/2	14 1/2	7	7 3/8	23	9 3/8	8 11/16	35
64	7 1/8	8 1/8	34 3/4	7	34	16	14	7	7 3/8	23	9 3/8	8 1/8	34
63	7	8	34 7/8	7	34	16	14	6 1/2	7 3/8	23	9 3/8	8 1/8	34
62	6 7/8	7 7/8	35	7	34	16	14	6	7 3/8	23	9 3/8	8 1/8	34
61	6 3/4	7 3/4	35 1/8	7	34	16	14	5 1/2	7 3/8	23	9 3/8	8 1/8	34
60	6 5/8	7 5/8	35 1/4	7	34	16	14	5	7 3/8	23	9 3/8	8 1/8	34
59	6 1/16	7 1/8	30 3/8	6	31 1/2	14	12	8 1/2	5 1/2	19	7 1/4	9 3/4	29 3/4
58	5 15/16	7	30 1/2	6	31 1/2	14	12	8	5 1/2	19	7 1/4	9 3/4	29 3/4
57	5 13/16	6 7/8	30 5/8	6	31 1/2	14	12	7 1/2	5 1/2	19	7 1/4	9 3/4	29 3/4
56	5 11/16	6 3/4	30 3/4	6	31 1/2	14	12	7	5 1/2	19	7 1/4	9 3/4	29 3/4
55	5 9/16	6 5/8	30 7/8	6	31 1/2	14	12	6 1/2	5 1/2	19	7 1/4	9 3/4	29 3/4
54	6 3/8	7 7/16	28 15/16	6	29 1/2	15	13	6 1/2	5 1/2	19	7 1/4	8 1/4	28 1/4
53	6 1/4	7 5/16	29 1/16	6	29 1/2	15	13	6	5 1/2	19	7 1/4	8 1/4	28 1/4
52	6 1/8	7 3/16	29 3/16	6	29 1/2	15	13	5 1/2	5 1/2	19	7 1/4	8 1/4	28 1/4
51	6	7 1/16	29 5/16	6	29 1/2	15	13	5	5 1/2	19	7 1/4	8 1/4	28 1/4
50	5 7/8	6 15/16	29 7/16	6	29 1/2	15	13	4 1/2	5	19	7 1/4	8 1/4	28 1/4
49	5 5/8	6 5/8	26 9/16	5	26	13	11	5 1/2	6	15	7 1/4	8 1/2	26
48	5 1/2	6 1/2	26 11/16	5	26	13	11	5	6	15	7 1/4	8 1/2	26
47	5 3/8	6 3/8	26 13/16	5	26	13	11	5	6	15	7 1/4	8 1/2	26
46	5 1/4	6 1/4	26 15/16	5	26	13	11	5	5 1/2	15	7 1/4	8 1/2	26
45	5 1/8	6 1/8	27 1/16	5	26	13	11	4 1/2	5 1/2	15	7 1/4	8 1/2	26
44	5 3/8	6 5/16	25 3/8	5	24 1/2	13	11	5	5 1/2	15	7 1/4	7 3/4	24 3/4
43	5 1/4	6 3/16	25 1/2	5	24 1/2	13	11	4 1/2	5 1/2	15	7 1/4	7 3/4	24 3/4
42	5 1/8	6 1/16	25 5/8	5	24 1/2	13	11	4 1/2	5 1/2	15	7 1/4	7 3/4	24 3/4
41	5	5 15/16	25 3/4	5	24 1/2	13	11	4	5	15	7 1/4	7 3/4	24 3/4
40	4 7/8	5 13/16	25 7/8	5	24 1/2	13	11	4	5	15	7 1/4	7 3/4	24 3/4
39	5 5/8	6 11/16	24	5	20 1/2	13	11	4 1/2	5	11	7 1/4	7 3/4	23 1/4
38	5 1/2	6 1/2	24 1/8	5	20 1/2	13	11	4	5	11	7 1/4	7 3/4	23 1/4
37	5 3/8	6 5/16	24 3/8	5	20 1/2	13	11	4	4 1/2	11	7 1/4	7 3/4	23 1/4
36	5 1/4	6 1/8	24 1/2	5	20 1/2	13	11	3 1/2	4 1/2	11	7 1/4	7 3/4	23 1/4
35	5 1/8	5 15/16	24 5/8	5	20 1/2	13	11	3 1/2	4 1/2	11	7 1/4	7 3/4	23 1/4
34	5 1/16	6 1/8	22 5/8	5	20	13	11	4	5	11	7 1/4	8	22
33	4 15/16	5 15/16	22 5/8	5	20	13	11	3 1/2	4 1/2	11	7 1/4	8	22
32	4 13/16	5 3/4	22 3/4	5	20	13	11	3	4 1/2	11	7 1/4	8	22
INCHES	A	B	C	D	E	F	G	(A) L (C)	Y	M	X	R	J
DOOR OPENING	OPERATOR ARMS		DOOR ARMS					CLUTCH			PIVOT		
TWO SPEED CENTER OPENING TYPE "A & C" HANGER 32-73 D.O. OPERATOR DATA TABLE													
1-10-95													
DATA25													

