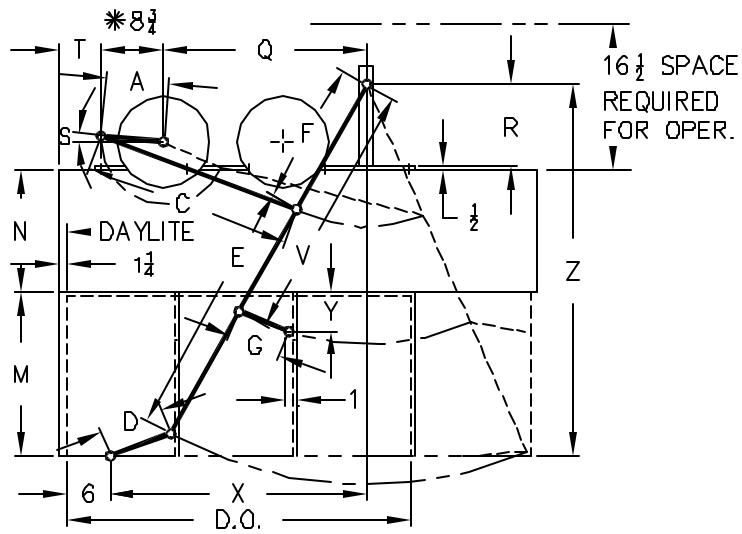


\* 6" 30-34 D.O.  
MOD OPERATOR

65-69	31	17	10'
55-64	27	17	5'
45-54	23	17	5'
30-44	23	13	5'
DOOR OPNG.	M	N	S



69	12 3/4	35 1/4	16	42	24	42 5/8	11 1/4	19	33 3/4	10 1/4	54 1/4	58 3/4	11 1/2
68	12 1/8	35 1/8	16	42	24	42 5/8	10 11/16	19	33 3/4	10 1/4	54 1/4	58 3/4	11 1/2
67	12 1/8	34 13/16	16	42	24	42	10 1/8	19	33 3/4	10 1/4	54 1/4	58 3/4	11 1/2
66	12 1/8	34 3/4	16	42	24	41 5/8	9 3/16	19	33 3/4	10 1/4	54 1/4	58 3/4	11 1/2
65	12	34 5/8	16	42	24	41 3/8	9	19	33 3/4	10 1/4	54 1/4	58 3/4	11 1/2
64	12 1/8	34 3/4	14	38	23	40	10 3/4	14	33 3/4	10 3/4	49 3/4	55 1/4	8 7/8
63	11 15/16	34 5/8	14	38	23	39 3/4	10 1/16	14	33 3/4	10 3/4	49 1/4	55 1/4	8 7/8
62	11 3/4	34 1/2	14	38	23	39 1/2	9 5/8	14	33 3/4	10 3/4	49 1/4	55 1/4	8 7/8
61	11 1/8	34 1/4	14	38	23	39 1/4	9 1/16	14	33 3/4	10 3/4	49 1/4	55 1/4	8 7/8
60	11 3/8	34 1/8	14	38	23	39	8 1/2	14	33 3/4	10 3/4	49 1/4	55 1/4	8 7/8
59	10 7/8	34 7/8	12	38	22	39 5/8	10 1/4	9	33 3/4	11	44 1/4	55 1/2	8 1/2
58	10 1/4	34 1/4	12	38	22	39 1/2	9 5/8	9	33 3/4	11	44 1/4	55 1/2	8 1/2
57	10 9/16	34 9/16	12	38	22	39 1/4	9	9	33 3/4	11	44 1/4	55 1/2	8 1/2
56	10 3/8	34 3/8	12	38	22	39	8 3/8	9	33 3/4	11	44 1/4	55 1/2	8 1/2
55	10 1/4	34 1/4	12	38	22	38 7/8	7 3/4	9	33 3/4	11	44 1/4	55 1/2	8 1/2
54	10 3/4	34 1/2	11	35	22	36 7/8	8 1/2	6	33 3/4	11 1/8	41 1/4	51 5/8	5 1/2
53	10 9/16	34 3/8	11	35	22	36 5/8	7 15/16	6	33 3/4	11 1/8	41 1/4	51 5/8	5 1/2
52	10 3/8	34 3/8	11	35	22	36 3/8	7 3/8	6	33 3/4	11 1/8	41 1/4	51 5/8	5 1/2
51	10 3/16	34	11	35	22	36 1/8	6 13/16	6	33 3/4	11 1/8	41 1/4	51 5/8	5 1/2
50	10	33 7/8	11	35	22	35 7/8	6 1/4	6	33 3/4	11 1/8	41 1/4	51 5/8	5 1/2
49	8 7/8	29 3/8	9	36	20	36 1/2	8 1/4	6	28 3/8	11 1/2	35 7/8	52	5 1/2
48	8 3/4	29 1/4	9	36	20	36 3/8	7 5/8	6	28 3/8	11 1/2	35 7/8	52	5 1/2
47	8 1/8	29 1/8	9	36	20	36 1/8	7	6	28 3/8	11 1/2	35 7/8	52	5 1/2
46	8 3/8	28 7/8	9	36	20	35 7/8	6 3/8	6	28 3/8	11 1/2	35 7/8	52	5 1/2
45	8 1/4	28 3/4	9	36	20	35 3/4	5 3/4	6	28 3/8	11 1/2	35 7/8	52	5 1/2
44	8 7/8	31 1/8	8	31	20	33 1/4	6 1/2	1	30 1/8	10 5/8	32 5/8	47 1/8	6 3/4
43	8 11/16	30 15/16	8	31	20	33	6	1	30 1/8	10 5/8	32 5/8	47 1/8	6 3/4
42	8 1/2	30 3/4	8	31	20	32 3/4	5 5/8	1	30 1/8	10 5/8	32 5/8	47 1/8	6 3/4
41	8 1/8	30 9/16	8	31	20	32 1/2	4 3/4	1	30 1/8	10 5/8	32 5/8	47 1/8	6 3/4
40	8 1/8	30 3/8	8	31	20	32 1/4	4 1/8	1	30 1/8	10 5/8	32 5/8	47 1/8	6 3/4
39	7 1/8	26 1/4	6	32	18	32 3/4	6 1/8	1	25 1/4	10 1/2	27 3/4	47	7
38	7	26 1/8	6	32	18	32 5/8	5 1/2	1	25 1/4	10 1/2	27 3/4	47	7
37	6 13/16	25 15/16	6	32	18	32 1/2	4 7/8	1	25 1/4	10 1/2	27 3/4	47	7
36	6 5/8	25 3/4	6	32	18	32 3/8	4 1/4	1	25 1/4	10 1/2	27 3/4	47	7
35	6 1/2	25 5/8	6	32	18	32 1/4	3 5/8	1	25 1/4	10 1/2	27 3/4	47	7
34	5 3/4	25 1/2	5	32	16	31 1/2	4 7/8	1	24 3/8	9 1/8	24 1/8	45 5/8	7 1/2
33	5 5/8	25 3/8	5	32	16	31 3/8	4 1/8	1	24 3/8	9 1/8	24 1/8	45 5/8	7 1/2
32	5 1/2	25 1/4	5	32	16	31 1/4	4 1/4	1	24 3/8	9 1/8	24 1/8	45 5/8	7 1/2
31	5 5/16	25 1/8	5	32	16	31 1/8	3 15/16	1	24 3/8	9 1/8	24 1/8	45 5/8	7 1/2
30	5 1/8	24 15/16	5	32	16	31	3 5/8	1	24 3/8	9 1/8	24 1/8	45 5/8	7 1/2
DOOR OPENING	A	C	D	E	F	V	G	MOD (T) NCM	Q	R	X	Z	Y
	OPERATOR ARMS		DOOR ARMS				OPERATOR			PIVOT			



THREE SPEED 30-69 D.O. OPERATOR DATA TABLE

1-26-96  
DATA24